



**PROTECTION
SOCIALE
TRAVAIL EMPLOI**

Janvier 2022

LE LOGEMENT

POUR UN LOGEMENT CONFORTABLE ET ÉCONOME

DROITS ET DISPOSITIFS UTILES

- ▶ L'aide au logement de la CAF
- ▶ Les services proposés par Action Logement
- ▶ Les autres dispositifs existants



PSTE.CFDT.FR

LES AIDES FINANCIÈRES AU LOGEMENT DE LA CAF

Attribuées par critères de : ressources; de la composition de la famille; du montant du loyer.



► L'aide personnalisée au logement (APL).

L'APL est versée en raison d'un critère de financement du logement (conventionné). L'aide personnalisée au logement (APL) est une aide financière destinée à réduire le montant de votre loyer, mensualité d'emprunt (pour les prêts contractés avant février 2018) ou redevance (si vous résidez en foyer). Elle est versée en raison de la situation de votre logement et ce, quelle que soit votre situation familiale : célibataire, marié, avec ou sans personne à charge. Les conditions d'attribution diffèrent selon que vous êtes en location, d'un logement conventionné ou que vous résidez en foyer.

► L'allocation de logement familiale (ALF).

L'ALF est versée en raison de la situation familiale. L'allocation de logement familiale (ALF) est une aide financière. Elle est versée si vous avez 1 ou plusieurs enfants à charge de -20 ans.

► L'allocation de logement sociale (ALS).

L'ALS est versée dans tous les autres cas. L'allocation de logement sociale (ALS) est une aide financière destinée à réduire le montant de votre loyer ou redevance (si vous êtes résident en foyer). Elle est versée si vous ne pouvez prétendre ni à l'aide personnalisée au logement (APL), ni à l'allocation de logement familiale (ALF). Les conditions d'attribution diffèrent selon que vous êtes en location ou que vous résidez en foyer.

LES SERVICES PROPOSÉS PAR ACTION LOGEMENT POUR LES SALARIÉS

Ce sont des aides qui peuvent être attribuées pour financer les dépenses de logement pour le dépôt de garantie ou la caution d'un logement en location.

VISALE

Caution locative dans le parc privé à destination des jeunes -30 ans et des salariés en CDD.

MON JOB MON LOGEMENT

Aide de 1000 euros pour les nouveaux embauchés, alternants.

AIDE MOBILI-JEUNE

Subvention pour alléger le loyer pour les -30 ans en apprentissage.

AVANCE LOCA-PASS

Prêt sans intérêt accordé pour financer tout ou une partie de la caution.

LES SERVICES D'ACCÈS À LA PROPRIÉTÉ

Prêt pour acquisition dans le neuf ou l'ancien ; conseils.

AIDE MOBILI-PASS

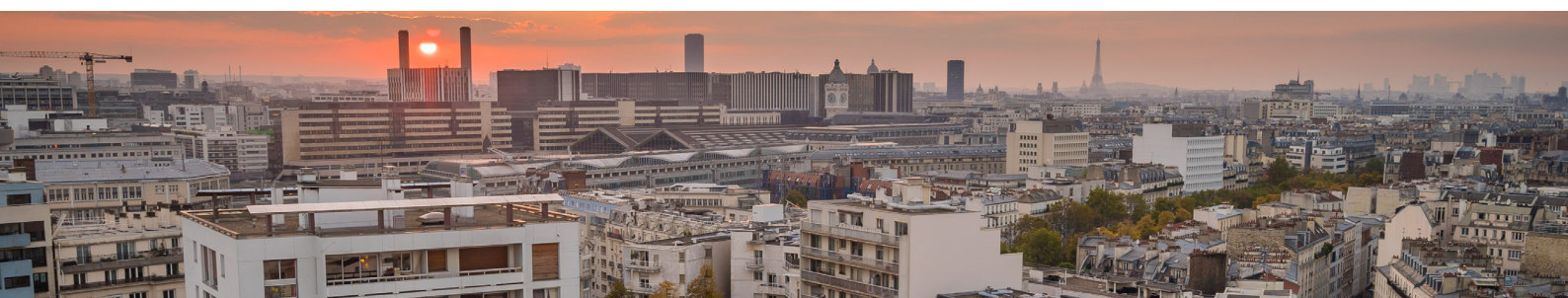
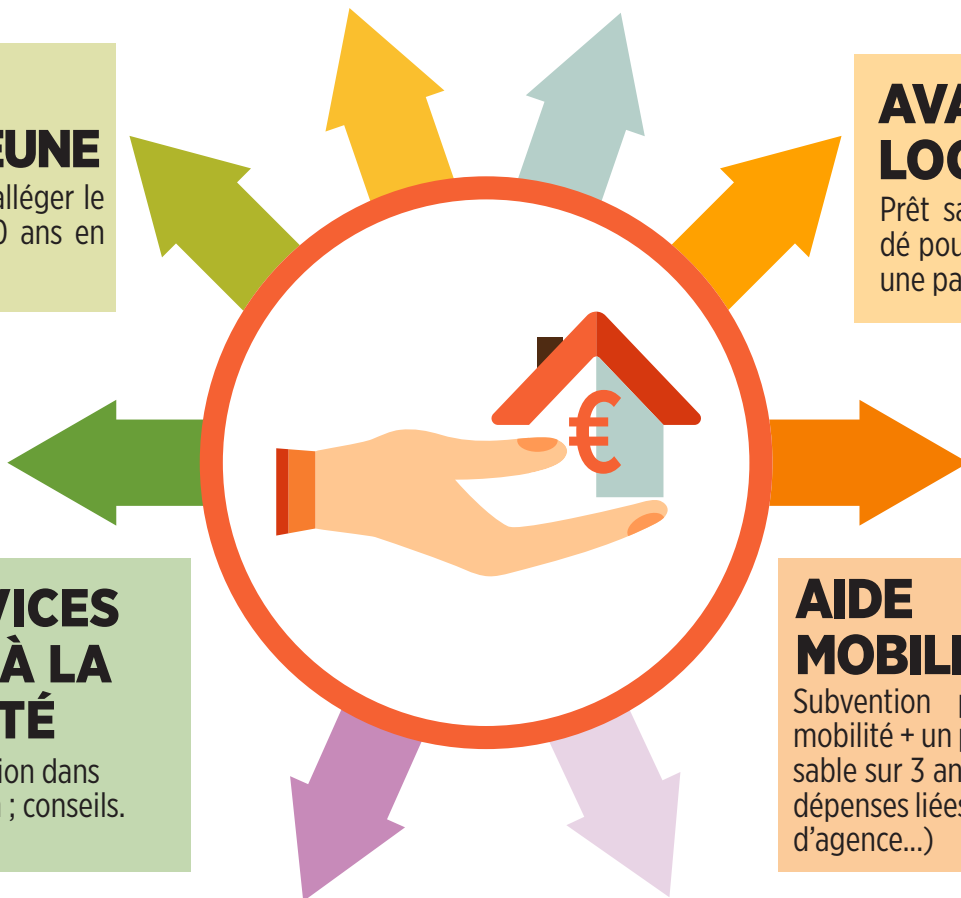
Subvention pour financer la mobilité + un prêt à 1% remboursable sur 3 ans pour financer les dépenses liées à la location (frais d'agence...)

AIDE AUX TRAVAUX DE RÉNOVATION ÉNERGÉTIQUE

Jusqu'à 20 000€ pour le confort énergétique de votre logement.

AIDE À L'ADAPTATION DU LOGEMENT AU VIEILLISSEMENT

Jusqu'à 5 000€ pour adapter la salle de bain et les sanitaires.



LES AUTRES DISPOSITIFS D'ACCOMPAGNEMENT ET D'INFORMATION

► FSL

Le Fonds de Solidarité pour le Logement de votre département, en fonction de votre quotient familial, peut vous apporter une aide sur l'accès au logement ou le maintien mais aussi l'accompagnement social lié au logement dans le parcours résidentiel.

► ADIL

Agence Départemental d'Informations sur le Logement. Vous conseille sur le prêt à taux zéro (PTZ), frais d'acquisition, plus-value, révision de loyer, simulateur d'investissement immobilier etc...

► DALO

Droit Opposable au Logement pour les dossiers sur critères :

- Délai anormalement long
- URGENCE
- Suroccupation
- Handicap
- Logement inadapté ou insalubre
- Validé par la commission de médiation de votre département.

► SOS loyers impayés



Vous êtes locataire et vous rencontrez des difficultés pour payer votre loyer ? Vous êtes propriétaire bailleur et votre locataire tarde à payer son loyer ? Vous pouvez vous faire aider en contactant « SOS

loyers impayés » au 0 805 16 00 75. Il s'agit d'un appel et service gratuit, depuis un téléphone fixe ou mobile.

NB : En règle générale, aucune expulsion locative ne peut se dérouler durant la période dite de trêve hivernale (du 1^{er} novembre au 31 mars).

► Le droit à l'information



ANIL (Association Nationale pour l'information sur le logement)



Cfdt:

**S'ENGAGER POUR CHACUN
AGIR POUR TOUS**

CONTACTEZ

Au sein de votre entreprise, vos élu·es et élu·es Cfdt. La commission CSE sur l'information et l'aide au logement. Action Logement.

CONTACTEZ

Les acteurs sur votre territoire. La CAF. Les partenaires Cfdt du pacte du pouvoir de vivre. Le service des solidarités territoriales.