

# ZOOMS SUR LA CLASSIF' QUI NE VERRA PAS LE JOUR



Flashez pour plus d'infos

## LA CFTD VOUS DIT TOUT CE QUE VOUS PERDEZ EN 8 TRACTS



~~1~~ BUDGET CLASSIFICATION



~~3~~ LES NIVEAUX



~~2~~ LA GRILLE UNIQUE



~~4~~ LES PAS DE COMPÉTENCE



Après 2 ans de négociation, la CGT et FO ont choisi de faire opposition à l'accord classification signé par la CFTD.

~~5~~ LES EMPLOIS REPERES



~~7~~ LES PRIMES



~~6~~ LES PALIERS



~~8~~ LES POINTS DE GARANTIE



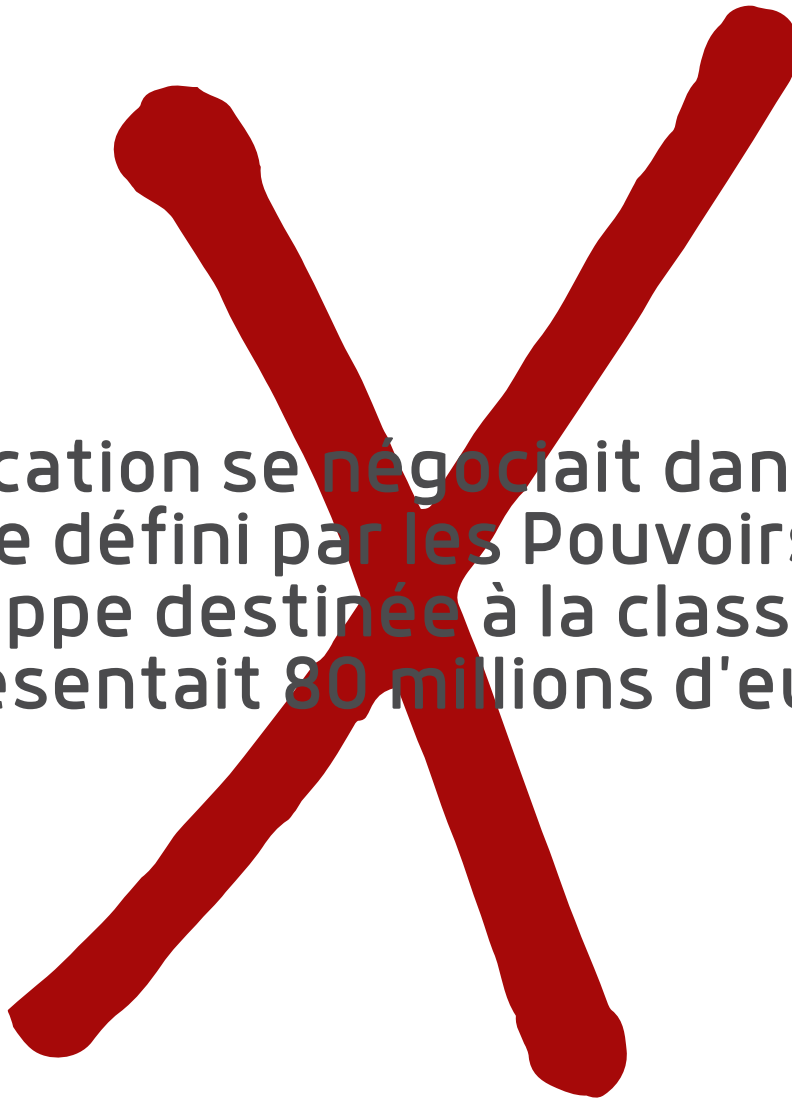
## FINALEMENT, rien ne changera !

# ZOOM SUR LA CLASSIF'

**FINALEMENT, L'ENVELOPPE DE 80 MILLIONS D'EUROS PERSONNE N'AURA !**

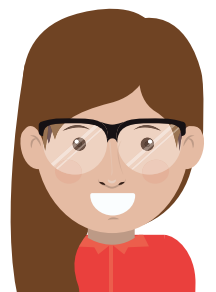


La classification se négociait dans un cadre budgétaire défini par les Pouvoirs Publics . L'enveloppe destinée à la classification représentait 80 millions d'euros.



Flashez pour plus d'infos

La CFDT avait fait le choix de la négociation et avait obtenu des avancées au profit des salariés de la Sécurité Sociale.



# ZOOM SUR LA CLASSIF'

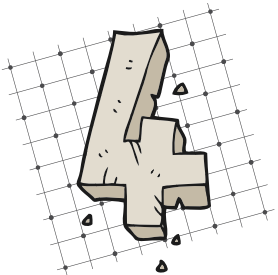
2

**FINALEMENT, RIEN NE CHANGERA !**




Après 2 ans de négociation, la CGT et FO ont choisi de faire opposition à l'accord classification.

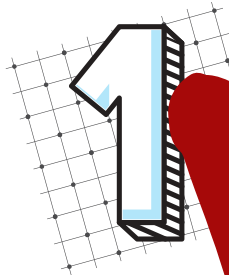
## ACTUELLEMENT



### GRILLES

- Employés / cadres  
soit 88,20 % des effectifs\*
- Informaticiens  
soit 3,90 % des effectifs\*
- Personnel des établissements (Ugecam)  
soit 7,70 % des effectifs\*
- Ingénieurs conseil  
soit 0,20 % des effectifs\*
- Système complexe et peu de lisibilité 

## CE QUE VOUS AURIEZ PU AVOIR



### GRILLE

qui regroupe les 141811 salariés\* de la Sécurité Sociale

**AVAIT ÉTÉ OBTENU PAR LA CFDT**

- Simplification du système de rémunération
- L'intégration du personnel des établissements renforce leur appartenance au Régime Général
- La même classification pour tous

\* chiffres 2017



Flashez pour plus d'infos

La Cfdt avait fait le choix de la négociation et avait obtenu des avancées au profit des salariés de la Sécurité Sociale.



# ZOOM SUR LA CLASSIF'

## FINALEMENT, RIEN NE CHANGERA !

3

Après 2 ans de négociation, la CGT et FO ont choisi de faire opposition à l'accord classification.



ACTUELLEMENT **42** NIVEAUX NUMÉRIQUES

- 10** sur la grille employés / cadres
- 15** sur la grille informaticiens
- 12** sur la grille personnel des établissements (Ugecam)
- 5** sur la grille ingénieurs conseils



CE QUE VOUS AURIEZ PU AVOIR

**9** NIVEAUX ALPHABÉTIQUES

- 4** employés
- 5** cadres

1 grille unique pour tous

POURQUOI C'EST MIEUX ?



Plus de lisibilité dans les parcours professionnels

Plus d'équilibre entre les niveaux employés et cadres



### COEFFICIENTS D'ENTRÉE PAR NIVEAU

#### PROPOSITION EMPLOYEUR

Niveaux	A	B	C	D	E	F	G	H	I
Coefficients minimum	214	224	234	252	290	321	365	409	590

La CFDT avait obtenu l'augmentation des coefficients d'entrée des niveaux par rapport à la 1ère proposition de l'employeur



### SUPPRESSION DU PLAFOND DE TOUS LES NIVEAUX

Cela concerne actuellement 7000 agents bloqués au plafond de leur niveau avec ZÉRO perspective de progression salariale !

Plus besoin de changer d'emploi pour avoir une évolution salariale !

Avait été obtenu par la CFDT



Flashez pour plus d'infos

La CFDT avait fait le choix de la négociation et avait obtenu des avancées au profit des salariés de la Sécurité Sociale.



Après 2 ans de négociation, la CGT et FO ont choisi de faire opposition à l'accord classification.

# ZOOM SUR LA CLASSIF'

## FINALEMENT, RIEN NE CHANGERA !



### ACTUELLEMENT

UN PAS DE COMPÉTENCE =

- 7 points du niveau 1 à 4
- 12 points du niveau 5 à 7
- 15 points du niveau 8 à 9

Taux d'attribution annuel de points de compétence de 20% minimum

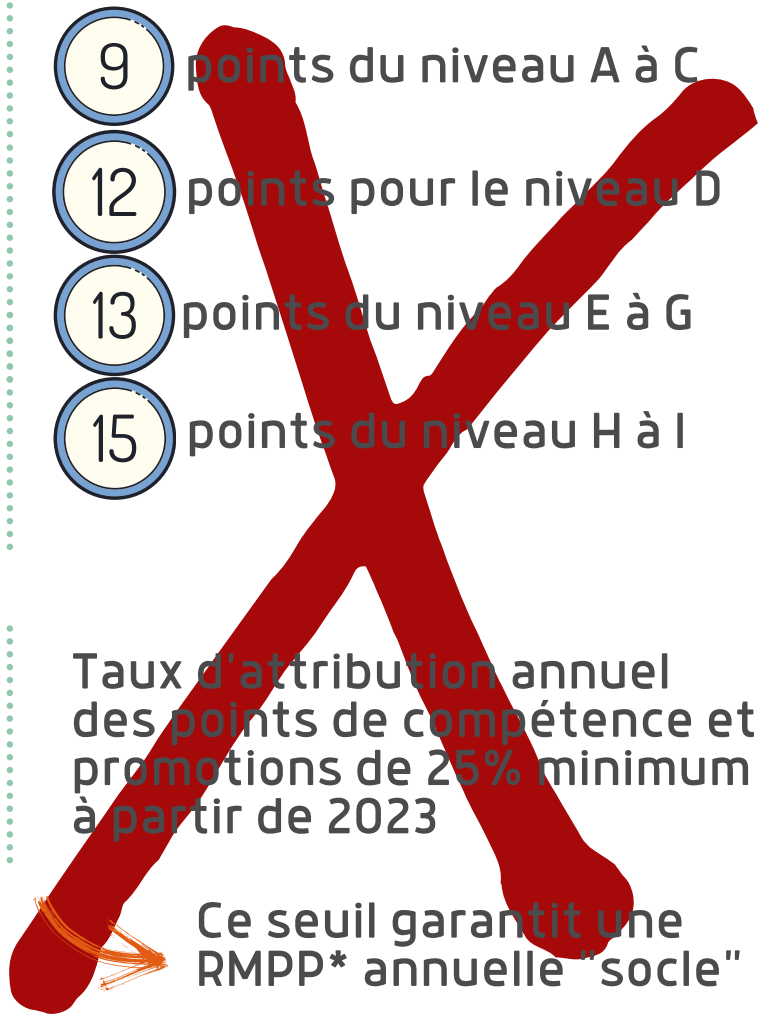
### CE QUE VOUS AURIEZ PU AVOIR

UN PAS DE COMPÉTENCE =

- 9 points du niveau A à C
- 12 points pour le niveau D
- 13 points du niveau E à G
- 15 points du niveau H à I

Taux d'attribution annuel des points de compétence et promotions de 25% minimum à partir de 2023

Ce seuil garantit une RMPP\* annuelle "socle"



La CFDT avait fait le choix de la négociation et avait obtenu des avancées au profit des salariés de la Sécurité Sociale.



Flashez pour plus d'infos



SÉCURITÉ SOCIALE

# ZOOM SUR LA CLASSIF'

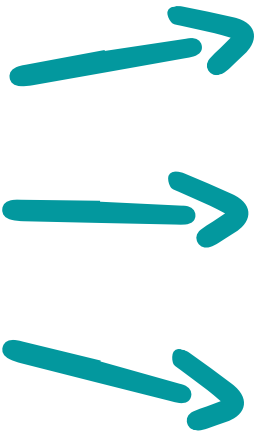
5

## FINALEMENT, RIEN NE CHANGERA !



Après 2 ans de négociation, la CGT et FO ont choisi de faire opposition à l'accord classification.

CE QUE VOUS AUJOURD'HUI AURIEZ PU AVOIR



Je suis délégué d'Assurance Maladie (DAM), je peux être niveau 4, 5A ou 5B

Je suis audencier, je peux être niveau 4, 5A, 5B, 6 ou 7

Je suis gestionnaire RH, je peux être niveau 3, 4, 5A ou 5B

VOUS PENSEZ QUE C'EST LE BAZAR ?

NOUS AUSSI !

### C'EST POURQUOI LA CFDT AVAIT DEMANDÉ ET OBTENU LA CRÉATION D'EMPLOIS REPÈRES

Un emploi repère, qu'est-ce que c'est ?

C'est un ensemble de situations de travail individuelles ayant une finalité et des activités communes

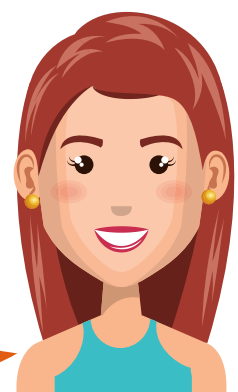
Pour un métier qui requiert les mêmes activités, le niveau de qualification sera identique quelque soit le territoire et/ou l'organisme

Un emploi repère, à quoi ça sert ?

A éviter ça !

A donner plus de lisibilité sur les possibilités d'évolution professionnelle

La CFDT avait fait le choix de la négociation et avait obtenu des avancées au profit des salariés de la Sécurité Sociale.



Flashez pour plus d'infos



SÉCURITÉ SOCIALE

# ZOOM SUR LA CLASSIF'

## FINALEMENT, RIEN NE CHANGERA !

6



Après 2 ans de négociation, la CGT et FO ont choisi de faire opposition à l'accord classification.

AUJOURD'HUI

### Je suis gestionnaire conseil



Niveau 3 dans une CPAM X, je peux passer niveau 4 en occupant le même emploi



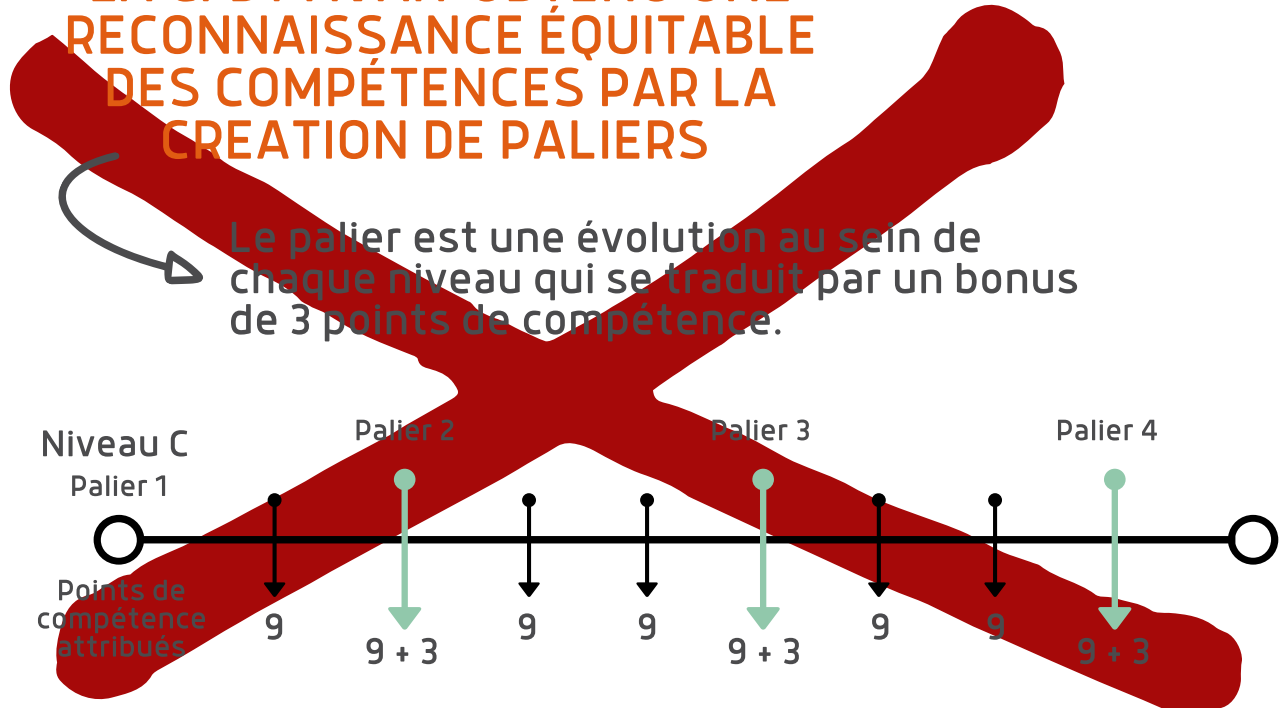
Dans une CPAM Y, je resterai niveau 3 si je ne change pas d'emploi

VOUS PENSEZ QUE C'EST LE BAZAR ?

NOUS AUSSI !

CE QUE VOUS AURIEZ PU AVOIR

LA CFDT AVAIT OBTENU UNE RECONNAISSANCE ÉQUITABLE DES COMPÉTENCES PAR LA CREATION DE PALIERS



Le palier est une évolution au sein de chaque niveau qui se traduit par un bonus de 3 points de compétence.

La CFDT avait fait le choix de la négociation et avait obtenu des avancées au profit des salariés de la Sécurité Sociale.



Flashez pour plus d'infos



SÉCURITÉ SOCIALE

# ZOOM SUR LA CLASSIF'

## FINALEMENT, RIEN NE CHANGERA !

Après 2 ans de négociation, la CGT et FO ont choisi de faire opposition à l'accord classification.



### Prime de fonction (Accueil physique et téléphonique)

Cette prime concerne 40.000 salariés

#### ACTUELLEMENT



4%



6% sur site

15% hors site habituel

sur le coefficient de base

#### CE QUE VOUS AURIEZ PU AVOIR



4%



6% sur site

15% hors site habituel

CAS 1

• Sur le coefficient de base

CAS 2

• Sur le palier 2 du coefficient de base

Je suis agent d'accueil niveau 3

Coefficient de base : 215 points

Ma prime de fonction mensuelle (si plus de 10 jours d'accueil)

215 points x 6% = 93.44 €

Je suis agent d'accueil niveau C

Coefficient de base : 234 points

et j'ai moins de 2 pas de compétence

Ma prime de fonction mensuelle (si plus de 10 jours d'accueil)

234 points x 6% : 101.70 €

Je suis agent d'accueil niveau 4

Coefficient de base : 240 points

Ma prime de fonction mensuelle (si plus de 10 jours d'accueil)

240 points x 6% = 104.30 €

Je suis agent d'accueil niveau C

et j'ai au moins 2 pas de compétence acquis (18 points)

Palier 2 : 234 + 18 = 252 points

Ma prime de fonction mensuelle (si plus de 10 jours d'accueil)

252 points x 6% : 109.52 €



Prime de 5% des délégués de l'agence comptable

Cette prime se calculera selon les mêmes modalités que la prime de fonction.





# ZOOM SUR LA CLASSIF'

## FINALEMENT, RIEN NE CHANGERA !

7



### Prime pour les formateurs internes occasionnels



Elle valorise les salariés qui n'ont pas le titre de "formateur" et qui exécutent une activité de formation occasionnelle, même s'il s'agit d'une des activités possibles dans leur référentiel emploi.

→ 7 points par mois dans la limite de 6 mois par an et pour chaque action de formation.

### Prime de mobilité fonctionnelle



Elle est versée aux salariés qui changent d'emploi sans changer de niveau de qualification dans le cadre d'une vacance de poste.

→ 1/2 mois de la rémunération de base.

### Prime de résultats

L'extension à plus de 3.000 cadres de la prime de résultats pour les salariés à partir du niveau G.

→ Jusqu'à 1/2 mois calculé sur la base du coefficient minimum de palier du salarié.



### Prime d'investissement collectif de projet

L'employeur souhaite la création de cette prime pour valoriser l'investissement d'un projet qui n'est pas "habituel" dans l'organisme.

*Exemples : déménagement, création d'un nouveau service à la demande d'une caisse nationale...*

→ Montant : 300 euros

La CFDT avait fait le choix de la négociation et avait obtenu des avancées au profit des salariés de la Sécurité Sociale.



Flashez pour plus d'infos

# ZOOM SUR LA CLASSIF'



Après 2 ans de négociation, la CGT et FO ont choisi de faire opposition à l'accord classification.

**FINALEMENT, RIEN NE CHANGERA !**



## ACTUELLEMENT

Le système des points de garantie n'existe pas.

Après 25 ans de carrière :

- aucune certitude d'obtenir une mesure salariale individuelle.
- blocage des points d'expérience



## CE QUE VOUS AURIEZ PU AVOIR

A partir de la 26ème année de carrière, en l'absence d'évolution du coefficient développé pendant 5 ans :



octroi de 6 points de garantie pour les niveaux de A à H



La **CFDT** n'a cessé de revendiquer un moyen de compenser ce blocage d'évolution salariale

La CFDT avait fait le choix de la négociation et avait obtenu des avancées au profit des salariés de la Sécurité Sociale.



Flashez pour plus d'infos