



PROTECTION
SOCIALE
TRAVAIL EMPLOI

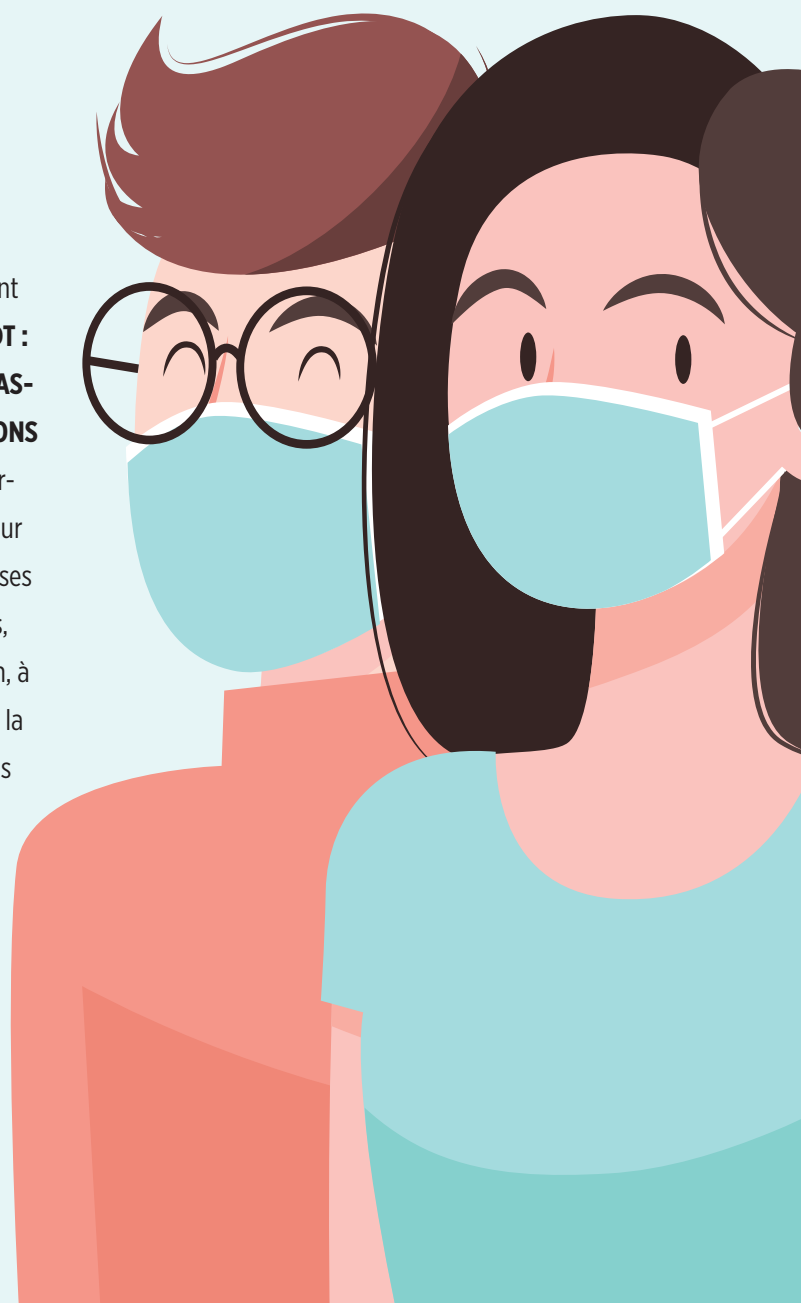
COLLECTIF HARMONIE

OCTOBRE 2020

COVID : LE SEUL TRUC CHINOIS QUI DURE LONGTEMPS ET À LA RENTRÉE... LE VIRUS CIRCULE TOUJOURS :

Déjà 7 mois que chacun vit cette crise sanitaire, familialement, amicalement et professionnellement. Avec ce foutu virus, vous avez appris à travailler différemment. Vous avez pris de nouvelles habitudes, et nos vies à tous sont bouleversées. **Alors OUI : pour la CFDT : VIVONS MASQUÉS, TRAVAILLONS MASQUÉS, RESPIRONS MASQUÉS, SORTONS MASQUÉS** : pour que la pandémie s'arrête, pour ne pas courir de risques, pour ne pas mettre en danger ses parents, ses grands-parents et ses collègues. Nous, CFDT, depuis 7 mois allons au charbon, à chaque annonce, et à chaque fois que la situation évolue. Nous CFDT négocions depuis Mars accord et avenants permettant votre mise en sécurité. En exigeant des mesures sanitaires, la CFDT œuvre aussi pour pérenniser vos emplois et ceux de demain. Le masque c'est la responsabilité de chacun et de tous.

**Pour la CFDT : s'engager pour
chacun c'est agir pour tous alors :
Ne jetez pas votre masque !**



CONTACT :
cfdt.harmonie@hotmail.fr



PSTE.CFDT.FR

Désorganisation des organisations

« Covid or not Covid » : Harmonie Mutuelle poursuit la transformation de l'entreprise. Malgré la pandémie et tous les bouleversements d'activités et d'organisation que cela a générés, le rouleau compresseur de la transformation de la mutuelle avance coûte que coûte. La direction n'a pas ralenti le rythme des projets à mener. Pourtant « de partout » « de Paris ou d'ailleurs » les salariés tirent les sonnettes d'alarme et supplient leurs repré-

individualisme
pressurisation
incompris
démotivés
contrôle stress
désabusés
reconnaissance
méfiance
ficage
anxiété

sentants CFDT d'obtenir de la direction une pause. Pouvoir reprendre sa respiration, et se stabiliser. La CFDT constate que nos collègues sont à bout de force. La poursuite des déploiements (CRC SRE SRA, changements d'outils etc...) paraît insensée :

Fallait-il maintenir les réorganisations, tambours battants, durant cette crise qui impacte tant tous les salariés Harmonie Mutuelle ?

Gestion : les salariés « Mini-Mir Mini Prix » mais qui font leur maximum !



Les gestionnaires n'en peuvent plus : même le nombre de jours de retards n'est plus avouable et doit être tenu secret. Pression pour faire des heures supplémentaires « sur la base du volontariat » mais imposées ! Menace sur les congés et les RTT de fin d'année, mise en place des permanences avec la mise en œuvre du SRE-SRA. Tous

les gestionnaires sont des SHIVA : avec quel stress : concentrés sur le traitement de leurs dossiers complexes, ils prennent les adhérents au téléphone, adhérents disons-le loin d'être agréables quand ils attendent leurs remboursements depuis des semaines et des semaines Les gestionnaires sont à bout de souffle : qui pour les entendre ? Odigo veille sur eux, pour les rappeler à l'ordre : remettez-vous vite à la multi-tâche ! des managers qui font ce qu'ils peuvent avec des bouts de ficelle, « je note le problème » **oui mais la CFDT se demande bien qui le résoud ?** Les dysfonctionnements logiciels entravent l'activité quotidienne, pénalise la productivité : baisse pourtant imputée aux gestionnaires : pourquoi embaucher des CDD quand on accepte de perdre quotidiennement la production de 15 à 20 ETP à cause des outils qui plantent ? ça marche pas ? Insistez ça finira bien par fonctionner un jour ou l'autre.

Agences : salariés en devenir ou outil-multifonctions ?

Pour la CFDT, les Conseillers d'agence perdent leur identité :

commercial agence, conseiller téléphonique, SAV, multitâches et multicanaux, finis les Cara = finis la pose de rendez-vous agence : et une « concurrence mal vécue » avec les CRC qui envoient directement les propositions aux prospects. Là aussi Odigo surveille Les conseillers sont à la peine pour produire : peu de potentiel, et des visiteurs impatientes et agressifs et retraités et parfois les 3 à la fois La CFDT s'interroge depuis quelques années : **Harmonie Mutuelle prévoit quelle viabilité pour son modèle agences ?**

Développement collectif : Ne vous jetez pas dans la Meuse !

OUI : La CFDT est satisfaite. La diminution des objectifs collectifs 2020 est une bouffée d'oxygène pour nos collègues du développement. OUI MAIS : la CFDT est sûre que le renouvellement sera sportif : va falloir passer des augmentations de cotisations à des entreprises en difficultés financières, avec le spectre de la résiliation infra-annuelle ! Y compris aux entreprises où la promesse d'une signature en prévoyance risque de tomber à l'eau (la Meuse) pour cause d'augmentation de 12 ? 18 ? 25 ou 30 % ? quelle équation insoluble ! **La CFDT interroge la Direction : comment vendre et défendre ?**



► Les fonctions «dites support» : entre le marteau et l'enclume !

Les petites mains du Back Office des salariés sont en peine aussi. Comment faire mieux et plus pour faciliter le quotidien de leurs collègues, et ne plus culpabiliser de ne pouvoir les aider ? comment faire pour que les outils fonctionnent efficacement enfin ? Les travailleurs de l'ombre des équipes DOT, compta, RH, AMI, techniciens(nous n'oublions personne, sans vous lister) sont coincés entre directives directoriales et Salariés, qui parfois malheureusement, « se défoulent » sur eux, tout comme sur nos collègues du patrimoine, à non ... nos ex-collègues Néo HM Foncière. **Pourtant ces derniers, sur-sollicités, font tout ce qu'ils peuvent pour améliorer les conditions de travail de chacun, et contribuent à préserver la santé de tous.**

► CRC : de la sueur et des larmes

Perte de sentiment d'appartenance STOP des transformation très peu accompagnées, STOP manque d'organisation du traitement du back office, STOP & le traitement des appels prévoyance ? STOP disparité de temps de wrap up entre les régions STOP pannes constantes des outils STOP manque de communication sur les campagnes sortantes STOP sensation de faire de plus en plus de décroché STOP (passage de la communication au SRA et SRE sans plus-value) STOP, remontées des adhérents et des salariées non prises en compte, ÇA SUFFIT ! pression des managers sur les objectifs lors du challenge malgré des chiffres annuels positifs. ÇA SUFFIT ! Sensation de faire de la M.... STOP. Ecoeurés de mentir aux adhérents pour couvrir nos dysfonctionnements. ÇA SUFFIT ! CRC : la fuite en avant et malaise lié aussi à la mise en place des challenges, **STOP ÇA SUFFIT !**

Vous avez dit Qualité de Service ? Quand le serpent se mord la queue.

CQFD : Les retards en gestion génèrent une multiplication des contacts de nos adhérents par tous les canaux possibles. Ces contacts aux CARA ou Agences ou SRA, ou des mails, démultiplient les demandes de traitement en gestion, qui du coup Se retrouve à accumuler du retard, cela génère des appels ou des contacts ou des mails Quipour la CFDT n'y a-t-il pas trop de points d'entrées pour les demandes des adhérents ? Inutile pour la CFDT d'enfoncer des portes ouvertes mais ...dans ces conditions irrationnelles, comment satisfaire un client quand on ne sait même pas nous, où nous en sommes du traitement de sa demande ? à la CFDT nous voudrions croire que tous les salariés en mal-être vont être entendus mais surtout compris, nous voudrions que la Direction arrête de mettre votre essoufflement sur le compte du Covid et du télétravail et prenne enfin la mesure du mal-être d'une majorité de ses salariés.

Vous avez la parole :

Parfois la Direction se persuade que les élus CFDT exagèrent et noircissent le tableau. Et vous ça va comment ? bien-être ou mal-être ? 5 questions pour nous aider à vous aider ! (ce sondage est totalement anonyme et ouvert à tous les salariés : jusqu'au 1^{er} novembre ; la CFDT vous informera des résultats sur l'espace syndical). A lire aussi la déclaration de la CFDT en CSSCT, où la CFDT menace la Direction d'un droit d'alerte, sur les risques psycho-sociaux.

SONDAGE en ligne
Cliquez ici



EN TÉLÉTRAVAIL COMME SUR SITE : VOS REPRÉSENTANTS CFDT SONT TOUJOURS LÀ POUR VOUS AIDER : N'HÉSITEZ PAS À LES CONTACTER :

ATLANTIQUE

ARLOT Annabelle

Élu CSE - POITIERS (86)

ESCUDE Bernard

Représentant de Proximité - ANGERS (49)

GUERIN NELLY

Élu CSE-CSSCT - LA ROCHE SUR YON (85)

POIROUD Manuella

Représentant de Proximité - LA ROCHE SUR YON (85)

SAVARY Cédric

Représentant de Proximité - LA ROCHE SUR YON (85)

THUET Mylène

Représentant de Proximité - LA ROCHE SUR YON (85)

KATEB Fouzia

Représentant de Proximité - LA ROCHE SUR YON (85)

TRUONG Franck

Représentant les salariés au CA - NANTES (44)

BALLET Karine

Élu CSE-CSSCT, Représentante de Proximité - NANTES (44)

GOUZIEU Andrée

Représentante de Proximité - NANTES (44)

DIDIER Magalie

Représentante de Proximité - NANTES (44)

THEBEAUD Matthias

Élu CSE - ST HERBLAIN (44)

NORD EST

ALLAIN Stéphen

Élu CSE - LAXOU (54)

BOURQUI Virginie

Élu CSE - TROYES (10)

HOLLARD Estelle

Élu CSE - GOLBEY (88)

HUPPERT Nathalie

Élu CSE - TROYES (10)

MUNIER Frédérique

Élu CSE - LAXOU (54)

PEIGNIER Evelyne

Élu CSE - LAXOU (54)

FOGEL JESSIE

Élu CSE-CSSCT - REIMS (51)

GUDEFIN Bernard

Élu CSE - Auxerre (89)

PERRIN PATRICIA

Élu CSE-CSSCT - GOLBEY (88)

MARTIN Brigitte

Représentante de Proximité - GOLBEY (88)

MARANGE Magali

Représentante de Proximité - GOLBEY (88)

CULOT Delphine

Représentante de Proximité - CHALONS EN CHAMPAGNE (51)

CANDAT Sandrine

Représentante de Proximité - LAXOU (54)

GAUDE Aurélie

Représentante de Proximité - LAXOU (54)

MARTIN Carine

Représentante de Proximité - SAINT DIZIER (52)

BRAUN Béatrice

Représentante de Proximité - LAXOU (54)

DEHAIS Alexandra

Représentante de Proximité - CHAUMONT (52)

CENTRE ILE & HAUTS DE FRANCE

BERNARD Natacha

Représentante de Proximité - CHATEAUROUX (36)

CARDINAULT Valérie

Représentante de Proximité - CHATEAUROUX (36)

ZIADI Amar

Élu CSE - RS CFDT au CSSCT - ORLEANS (45)

MELOUX Jean Michel

RS CFDT au CSE - ORLEANS (45)

BOURRIAUD Isabelle

Représentante de Proximité - ORLEANS (45)

BUNEL Nicolas

Représentant de Proximité - ORLEANS (45)

LAUNAY Laurent

Élu CSE - PARIS BLOMET (75)

JEANNE ROSE Carine

Représentante de Proximité - PARIS BLOMET (75)

GRANDIN Jacques

Élu CSE - ST PIERRE DES CORPS (37)

MESURE Maryline

Élu CSE-CSSCT - ST PIERRE DES CORPS (37)

CHIRON Valérie

Élu CSE - ST PIERRE DES CORPS (37)

GAUTHIER Sophie

Élu CSE - ST PIERRE DES CORPS (37)

BRUNE Régine

Représentante de Proximité - ST PIERRE DES CORPS (37)

MABIT David

Représentant de Proximité - ST PIERRE DES CORPS (37)

BOUDOT Antoine

Représentant de Proximité - ST PIERRE DES CORPS (37)

BAUX Angélique

Élu CSE - ST PIERRE DES CORPS (37)

PIGNOT Cyril

Élu CSE - VIERZON (18)

SUD-EST

DELIMARD Fabien

Élu CSE - ISSOIRE (63)

DUHEM Valérie

Élu CSE - LYON (69)

LOURDIN Alexandre

Élu CSE - FREJUS (83)

VIDAL Marie-Claude

Élu CSSCT - CLERMONT FERRAND (63)

MARZOUK Céline

Représentante de Proximité - SOPHIA ANTIPOLIS (06)

BERTHELOT Catherine

Représentante de Proximité - ANNECY (74)

LONGO José

Représentant de Proximité - LYON (69)

DEFIX Isabelle

Représentante de Proximité - THIERS (63)

SUD-OUEST

BROSCH Jennifer

Élu CSE - Représentante de Proximité - LIMOGES (87)

NAVARO Linda

Élu CSE - ALBI (81)

CABRERA Laurence

Élu CSE-CSSCT, référente Harcèlement - BALMA (31)

GAILLARD Eric

Élu CSE - Représentante de Proximité - ALES (30)

BONNET Jean-Luc

Représentant de Proximité - LIMOGES (87)

SBAIZERO Thierry

Représentant de Proximité - ALES (30)

PIRONY Mickael

Représentant de Proximité - BEGLES (33)

BRESSOLIER Marie-Rose

Représentante de Proximité - ALBI (81)

BRETAGNE NORMANDIE

MAURICE Nathalie

Élu CSE, Représentante de Proximité - CAEN (14)

MECHERI SAMIR

Élu CSE-CSSCT, Représentant de Proximité - LE HAVRE (76)

FAVROUL Véronique

Représentante de Proximité - VANNES (56)



Cfdt:

Réponses à emporter

#RéponsesàEmporter

L'Adhésion découverte

2 mois d'adhésion gratuits
pour faire connaissance



L'Adhésion découverte CFDT : c'est quoi ?

L'Adhésion découverte vous permet de bénéficier pendant 2 mois de tous les services et avantages des adhérents de la CFDT : votre première cotisation ne sera prélevée qu'en décembre.

Pendant cette période vous serez accompagné par nos militants et aurez accès à tous nos services. Ce temps vous est offert pour découvrir notre organisation et faire connaissance.

L'Adhésion découverte CFDT : c'est pour qui ?

L'Adhésion découverte est ouverte à tous les travailleurs

ou demandeurs d'emploi. Depuis le début de la pandémie, nous vivons une situation sanitaire, économique et sociale inédite. Vous avez des questions et des inquiétudes, sur le plan professionnel ou dans votre vie privée? Vous ressentez le besoin d'être éclairé pour comprendre le contexte actuel? **Grâce à notre offre très large, nos réseaux locaux et professionnels, la CFDT a la capacité de vous répondre et de vous accompagner!**



Qui sommes-nous ?

La CFDT est un syndicat de travailleurs présent dans tous les secteurs professionnels,

du privé ou du public. Nous sommes la première organisation syndicale de France, que ce soit en nombre d'adhérents ou en termes de résultats aux élections professionnelles.

Notre objectif est de défendre et d'améliorer le quotidien de chacun au travail. Notre syndicalisme est tourné vers l'émancipation et le dialogue social, pour une société plus juste pour tous. C'est parfois avec des choses très simples que l'on peut faire bouger la situation, ensemble sur le lieu de travail.

 cfdt.harmonie@hotmail.fr

